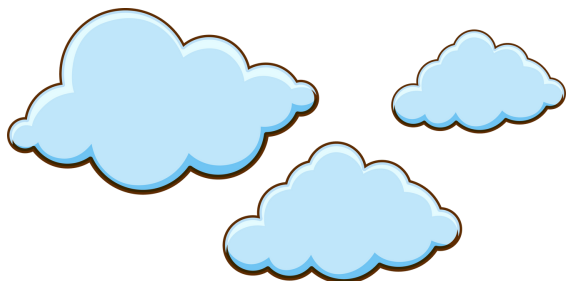


ESCOLA: \_\_\_\_\_

PROF: \_\_\_\_\_ TURMA: \_\_\_\_\_

NOME: \_\_\_\_\_



APOSTILA DE ATIVIDADES

^  
GÊNERO DOS

SUBSTANTIVOS



NOME: \_\_\_\_\_ DATA: \_\_\_/\_\_\_/\_\_\_\_\_

## ★ GÊNERO DO SUBSTANTIVO MASCULINO E FEMININO ★

Quando falamos em **"gênero"** do substantivo é importante sabermos que se trata do **masculino e feminino** ligado a seres, como pessoas, objetos, animais, entre outros.

Observe os exemplos a seguir:

O professor – a professora

O cavalo – a égua

O menino – a menina

Percebemos que houve uma mudança tanto no artigo (o, a), quanto no substantivo (cavalo/égua) para designarmos o macho e a fêmea.

Veja a lista dos masculinos e femininos:

o ator - a atriz  
o barão - a baronesa  
o bode - a cabra  
o carneiro - a ovelha  
o cavaleiro - a amazona  
o cavalheiro - a dama  
o cavalo - a égua  
o frade - a freira  
o galo - a galinha  
o genro - a nora  
o menino - a menina  
o capitão - a capitã  
o cantor - a cantora

o pagão - a pagã  
o compadre - a comadre  
o macho - a fêmea  
o príncipe - a princesa  
o leão - a leoa  
o leitão - a leitoa  
o homem - a mulher  
o patrão - a patroa  
o bailarino - a bailarina  
o imperador - a imperatriz  
o chinês - a chinesa  
o rei - a rainha  
o boi - a vaca

NOME: \_\_\_\_\_ DATA: \_\_\_/\_\_\_/\_\_\_



# ATIVIDADES



Passe os substantivos para o feminino:

- a) avô \_\_\_\_\_
- b) barão \_\_\_\_\_
- c) espanhol \_\_\_\_\_
- d) patrão \_\_\_\_\_
- e) imperador \_\_\_\_\_
- f) pastor \_\_\_\_\_
- g) bailarino \_\_\_\_\_
- h) leão \_\_\_\_\_
- i) papai \_\_\_\_\_
- j) carneiro \_\_\_\_\_



Escreva **(F)** para os substantivos Femininos e **(M)** para os substantivos Masculinos:

- |             |              |
|-------------|--------------|
| ( ) patroa  | ( ) mundo    |
| ( ) tênis   | ( ) biscoito |
| ( ) vida    | ( ) maionese |
| ( ) soluço  | ( ) ioiô     |
| ( ) tesoura | ( ) fonte    |
| ( ) alface  | ( ) caju     |

NOME: \_\_\_\_\_ DATA: \_\_\_\_/\_\_\_\_/\_\_\_\_



# ATIVIDADES



Relacione os pares correspondentes:



VACA



CAVALO



OVELHA



BODE



ÉGUA



BOI



CABRA



CARNEIRO

NOME: \_\_\_\_\_ DATA: \_\_\_/\_\_\_/\_\_\_

## ★ SUBSTANTIVO COMUM DE DOIS GÊNEROS ★

Leia as frases:



Márcio é um **artista**.  
Glória é uma **artista**.



A palavra **ARTISTA** é um substantivo comum de dois gêneros. Comum de dois gêneros é o substantivo que apresenta uma só forma tanto para o feminino como para o masculino. A distinção é feita por meio do artigo ou do adjetivo que o acompanha.

Veja alguns exemplos:

o estudante



a estudante

o dentista



a dentista

o doente



a doente



NOME: \_\_\_\_\_ DATA: \_\_\_/\_\_\_/\_\_\_

## ★ SUBSTANTIVO SOBRECUMUM ★

Leia as frases:

O leão é um **animal**.  
A leoa é um **animal**.



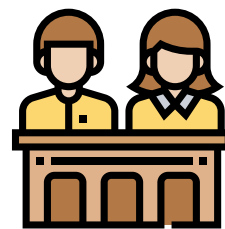
A palavra **ANIMAL** é um substantivo sobrecomum.  
Substantivo Sobrecomum é aquele que apresenta uma só forma para indicar tanto o feminino como o masculino, não variando nem mesmo o artigo, pronome ou adjetivo que o acompanha.

São Substantivos Sobrecomuns:



criança

testemunha



pessoa

NOME: \_\_\_\_\_ DATA: \_\_\_/\_\_\_/\_\_\_

## ★ SUBSTANTIVO EPICENO ★

Leia a frase:

A **onça** é um animal selvagem



A palavra **ONÇA** é um Substantivo Epiceno.

Epiceno é o substantivo que tem uma só forma para designar tanto animais do sexo masculino quanto do sexo feminino.

Para indicar o gênero, usamos as palavras **MACHO** ou **FÊMEA**.

São Substantivos Epicenos:

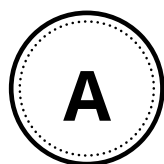
- a cobra
- a onça
- a girafa
- a baleia
- a barata
- a borboleta
- a girafa
- a andorinha
- a águia
- o jacaré
- o sabiá
- o tatu
- a anta
- a arara
- a borboleta
- o canguru
- o caranguejo
- a coruja
- o crocodilo
- o escorpião
- a formiga
- a mosca
- a onça
- a pantera
- o pernilongo
- o peixe
- a rã
- a raposa
- a lagarta
- a tartaruga
- o urubu
- a zebra
- o piolho

NOME: \_\_\_\_\_ DATA: \_\_\_\_/\_\_\_\_/\_\_\_\_

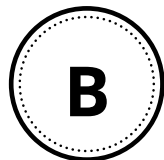
# ★ ATIVIDADES



Classifique os substantivos conforme a legenda abaixo:



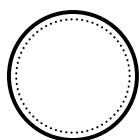
Substantivo Sobrecomum



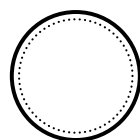
Substantivo Epiceno



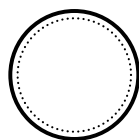
Substantivo Comum de dois gêneros



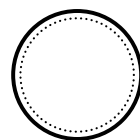
a esportista



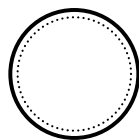
o sabiá



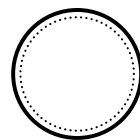
a criança



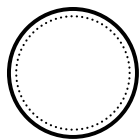
a pessoa



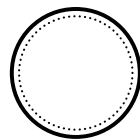
o pianista



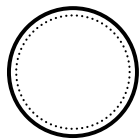
a águia



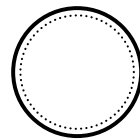
o jornalista



o doente



a testemunha



a cobra



NOME: \_\_\_\_\_ DATA: \_\_\_\_/\_\_\_\_/\_\_\_\_



# ATIVIDADES



Marque X apenas nos animais cujo nome possui uma única forma o masculino e feminino:

cachorro

carneiro

formiga

mosca

sardinha

girafa

boi

besouro

gato

macacol

borboleta

tartaruga

jacaré

tatu

cobra

pato



NOME: \_\_\_\_\_ DATA: \_\_\_\_/\_\_\_\_/\_\_\_\_



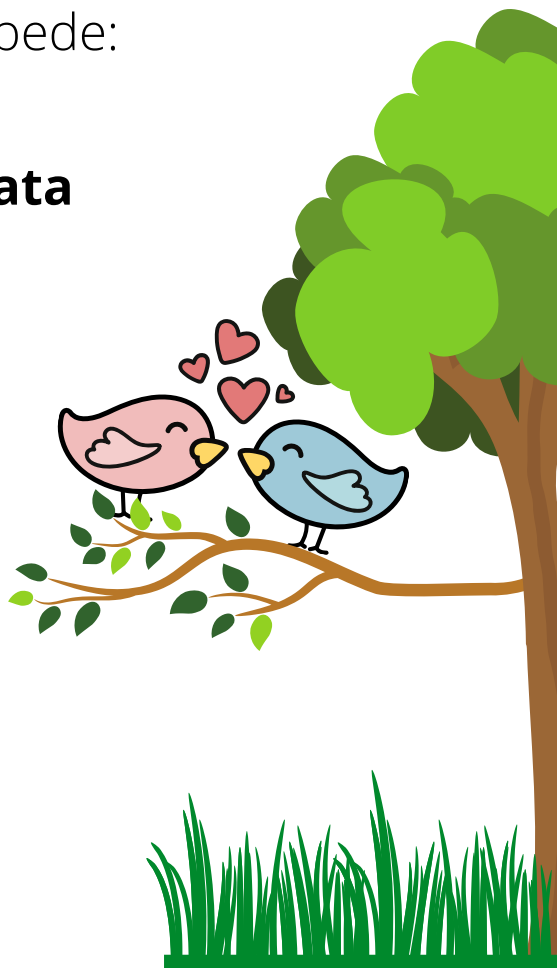
# ATIVIDADES



Leia o texto e faça o que se pede:

## O casamento na mata

Hoje a mata está em festa.  
Todos estão a comemorar  
Pois o pardal e a pardoca  
Resolveram se casar.  
O padrinho e a madrinha  
Foram o zangão e a abelha,  
Que vieram de carona com o  
carneiro e a ovelha.  
E todos os casais da mata, até o  
bode e a cabra viraram a noite  
inteira dançando na  
festa animada.



Graça Batituci



Pinte, no texto, de azul os nomes dos animais que estão no masculino e de vermelho os nomes dos animais que estão no feminino.



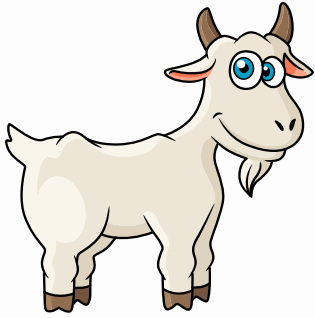
Complete o quadro com o masculino de:



cabra	
abelha	
ovelha	
pardoca	
madrinha	



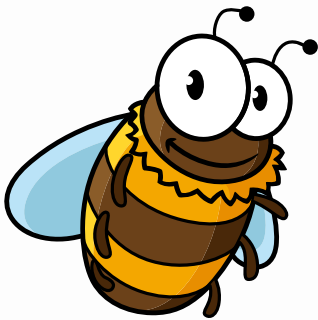
# JOGO DA MEMÓRIA MASCULINO E FEMININO



**BODE**



**CABRA**



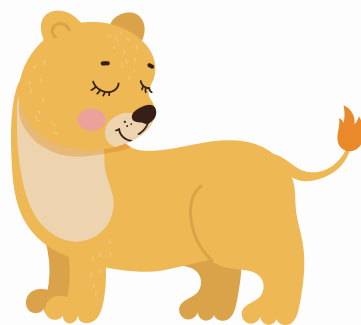
**ZANGÃO**



**ABELHA**



**LEÃO**



**LEOA**

# JOGO DA MEMÓRIA MASCULINO E FEMININO



**CAVALO**



**ÉGUA**



**CACHORRO**



**CADELA**



**MENINO**



**MENINA**

# JOGO DA MEMÓRIA MASCULINO E FEMININO



**MÉDICO**



**MÉDICA**



**VOVÔ**



**VOVÓ**



**PRÍNCIPE**



**PRINCESA**